



澳門特別行政區政府
Governho da Região Administrativa Especial de Macau
港務局
Capitania dos Portos

航海通告 13/2012 號

港澳海上獨木舟遠征活動

- 於 2012 年 6 月 30 日將有香港至澳門海上獨木舟活動舉行，屆時約有 20 多艘獨木舟由香港前來澳門。
- 於當日 14:00 左右，獨木舟群將經九澳港航道 2 號浮標前往黑沙海灘。
- 所有在該活動路線附近之船隻須小心航行，並遵守《1972 年國際海上避碰規則》之規定，以顧及參與者之安全。
- 附圖為活動路線示意圖。

AVISO AOS NAVEGANTES N°13/2012

Actividade de canoas de Hong Kong para Macau

- Em 30 de Junho de 2012, vai realizar uma actividade de canoas, de Hong Kong para Macau, por cerca de 20 canoas;
- Por volta das 14h00 chegarão as canoas, passando pela Bóia no.2 do Canal de Acesso ao Porto de Ká-Hó até à Praia de Hac-Sá;
- Toda a navegação próxima da trajectória, deve prestar atenção e cumprir as normas de “Regulamento Internacional para Evitar Abalroamentos no Mar, 1972”, de modo a cuidar a segurança dos participantes da actividade;
- A trajectória da actividade é assinalada na planta em anexo.

港務局，2012 年 6 月 22 日

Capitania dos Portos, aos 22 de Junho de 2012

局長

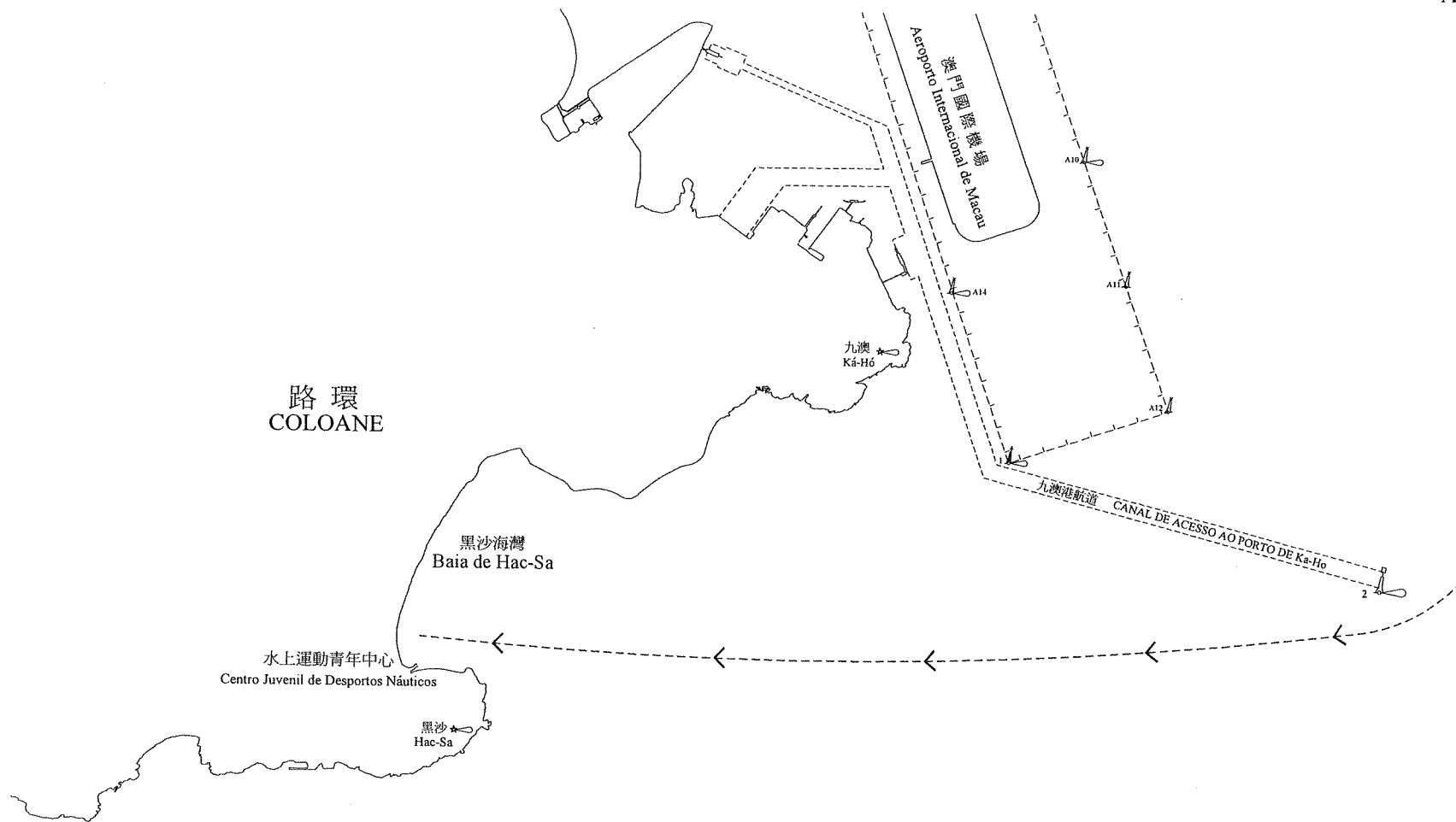
A Directora,

黃穗文

Wong Soi Man

航海通告13/2012號
AVISO AOS NAVEGANTES Nº 13/2012

附圖
Anexo



路環
COLOANE

黑沙海灣
Baía de Hac-Sa

水上運動青年中心
Centro Juvenil de Desportos Náuticos

黑沙
Hac-Sa

九澳
Ka-Ho

澳門國際機場
Acropolo Internacional de Macau

九澳港航運道
CANAL DE ACESSO AO PORTO DE Ka-Ho

圖例： --<--<--<-- 獨木舟活動路線
Legenda: Trajectoria da Actividade de Canoas

地形資料來源：地籍局
Fontes de Topografia : D.S.C.C.

不宜作航行用途
Não utilizar para navegacao