



澳門特別行政區政府
Governo da Região Administrativa Especial de Macau
海事及水務局
Direcção dos Serviços de Assuntos Marítimos e de Água

航海通告 76/2023 號
外港航道實施交通管制

- 因疏濬工程關係，由即日起至 12 月 7 日（星期日除外），每日 07:00 至 19:00，於外港航道實施臨時交通管制措施；
- 使用外港航道之船隻僅可從外港航道友誼大橋北橋孔進出，該航道 9 號燈樁至友誼大橋北橋孔一段航道實施單向管制通航，船隻不得對遇和超越，且進港船隻優先通行；
- 工程期間，外浮標 Bf 將移至 22°11.17'N、113°34.17'E，完工後恢復原位；
- 所有行經該處之船隻，應謹慎航行及加強瞭望，並保持安全距離，以避免碰撞或影響其工程進行；
- 附圖為 07:00 至 19:00 管制區示意圖；
- 取消航海通告第 65/2023 號。

AVISO AOS NAVEGANTES N.º 76/2023
Restrições do tráfego marítimo no Canal do Porto Exterior

- A partir de hoje e até 7 de Dezembro de 2023, excepto aos domingos, diariamente das 07h00 às 19h00, serão aplicadas as restrições do tráfego marítimo no Canal do Porto Exterior devido à execução da obra de dragagem;
- Os navios que utilizam o Canal do Porto Exterior, podem apenas passar pelo vão norte da Ponte da Amizade no Canal do Porto Exterior. Na área marítima entre a baliza n.º 9 e o vão dito será aplicada a medida de navegação em sentido único, as embarcações que entram no porto têm prioridades sobre as que saem, não sendo permitidas a navegação roda a roda nem ultrapassagem;
- Durante a execução da obra, a bóia de fora será movida para posição 22°11.17'N, 113°34.17'E, e sendo recolocada à sua posição original após da conclusão da obra;
- Ao demandar a área acima referida, todas as embarcações devem reduzir a velocidade e reforçar a vigilância, mantendo uma distância suficiente de modo a evitar abalroamento ou afectar a execução de obra em questão;
- A área de restrição entre 07h00 e 19h00 está assinalada na planta em anexo;
- É cancelado o Aviso aos Navegantes n.º 65/2023.



澳門特別行政區政府
Governo da Região Administrativa Especial de Macau
海事及水務局
Direcção dos Serviços de Assuntos Marítimos e de Água

澳門海事及水務局，2023年11月30日
DSAMA da RAEM, aos 30 de Novembro de 2023

(行使局長授予之權限簽署)
(Por delegação de poderes concedidos pela Directora)

副局長
A Subdirectora,

唐玉萍
Tong Yok Peng

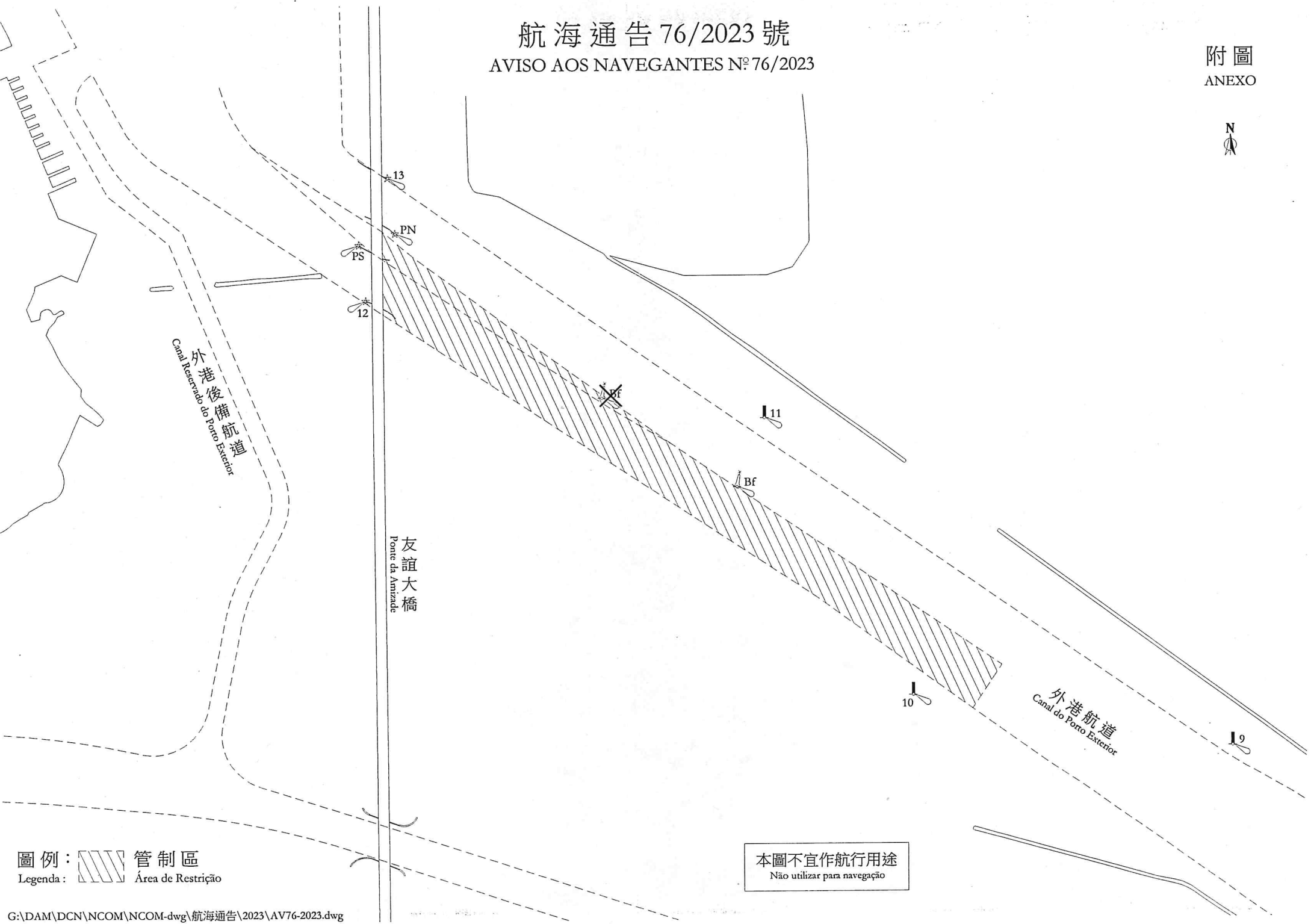
備註：此通告同時上載於本局網頁 (<https://www.marine.gov.mo>)

Obs.: Este aviso está disponível no Website desta Direcção (<https://www.marine.gov.mo>)


C/DAM ; C/DCN ; C/NCOM

航海通告 76/2023 號
AVISO AOS NAVEGANTES Nº 76/2023

附圖
ANEXO



圖例： 管制區
Legenda:  Área de Restrição

本圖不宜作航行用途
Não utilizar para navegação